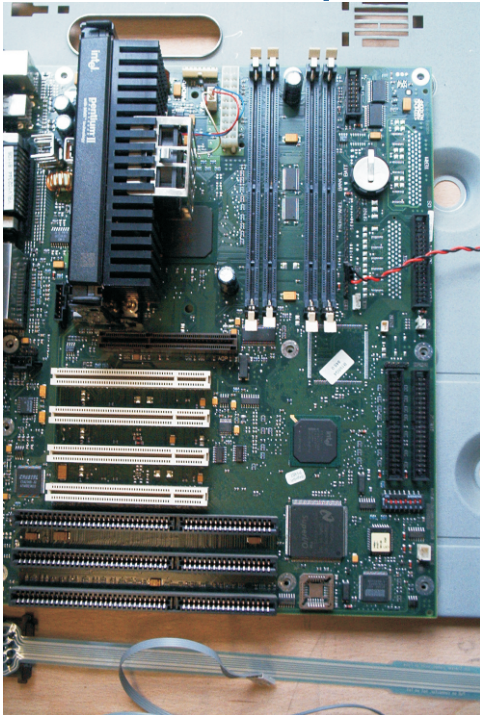


➤ Qualitätssicherung für gebrauchte Produkte

Mit Qualitätsstandards für gebrauchte Produkte die Nachprüfbarkeit und Sicherheit der Käufer erhöhen



ReUse als eingetragenes Warenzeichen

- hilft, Qualität nachprüfbar zu machen
- erhöht Verbrauchersicherheit und Akzeptanz gebrauchter Produkte
- fördert die Weiter- und Wiederverwendung
- entlastet die Umwelt und schont Ressourcen
- dokumentiert nachhaltiges Wirtschaften

Die Mitglieder des ReUse Vereins

- erproben zertifizierte Prozesse und entwickeln einheitliche Verfahren der Qualitätssicherung
- haben sich der Qualität und Reparaturfähigkeit von Produkten verschrieben, die langlebig sind und leicht repariert werden können
- leisten Öffentlichkeitsarbeit und Kundenberatung
- propagieren den ReUse-Gedanken im privaten und wirtschaftlichen Bereich, bei Behörden sowie gesellschaftlichen und sozialen Einrichtungen

ReUse-Geräte

- erfüllen die vom Verein in Zusammenarbeit mit Non-Profit-Organisationen, Aufarbeitern und Händlern sowie interessierten Bürgern erarbeiteten Qualitätskriterien.
- haben eine in einer bundesweiten Datenbank für Servicezwecke gespeicherte Seriennummer.
- werden mit einem Testprotokoll an den Kunden ausgeliefert.
- werden dem Kunden in einem ansprechenden, innen wie außen sauberen Zustand übergeben.
- können aufgrund ihrer technischen Parameter für viele Anwendungen anstelle neuer Produkte eingesetzt werden.
- sparen Geld ohne Leistungseinbußen.
- dokumentieren zeitgemäßes, wirtschaftliches und umweltgerechtes Denken.



1. Voraussetzungen (für IT-Technik)

- ToolStar*Test für Rechner wurde bestanden
- uneingeschränkte Funktionalität
- Gerät vollständig gereinigt
- ReUse-Nummer wird vergeben, Testprotokoll registriert

2. Ausschlusskriterien

- eingeschränkte Funktionalität
- Bruchstellen, Risse im Gehäuse
- abgebrochene Nasen oder Rasten an Gehäusen bzw. Verkleidungen / Verbindungen
- aus der Zugentlastung von Steckern oder Gehäusen herausgerissene Anschlusskabel
- Geruchsentwicklung bei Leistungselementen
- Korrosion (Rost, Grünspan)
- defekte Isolierungen an Anschlusskabeln
- defekte Befestigungselemente (z.B. Schaltknöpfe, abgedrehte Schrauben, verbogene Sichtbleche)
- beschädigte Bedienelemente
- ungewöhnliche Dauergeräusche (Pfeifen, Brummen, Lüfter)

3. Geräteklasse A

- volle Funktionstüchtigkeit
- leise bzw. geräuscharme Lüfter
- keine, wenige Gehäusekratzer
- keine Lackschäden
- keine Beulen, Verformungen
- keine, leichte Verfärbungen

Geräteklasse B

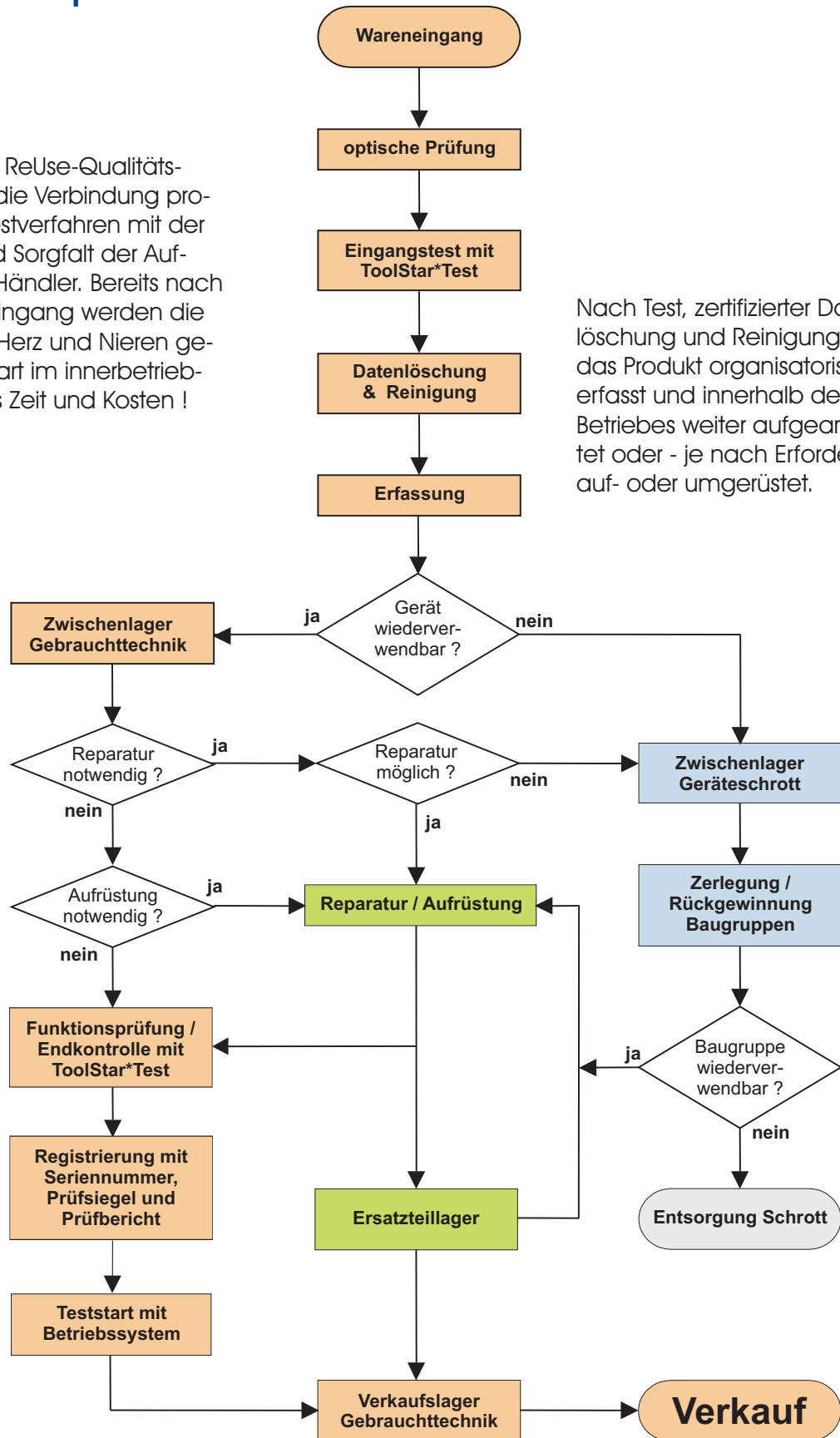
- lautere Lüfter, kein Quietschen
- starke Kratzer, keine Korrosion
- leichte Lackschäden, k. Korr.
- kleine Verformungen ohne Funktionsbeeinträchtigung
- stärkere Verfärbungen, nicht auf Defekte zurückzuführen

➤ Qualitätssicherung für gebrauchte Produkte

Mit Qualitätsstandards für gebrauchte Produkte die Nachprüfbarkeit und Sicherheit der Käufer erhöhen

Kernstück der ReUse-Qualitätssicherung ist die Verbindung professioneller Testverfahren mit der Erfahrung und Sorgfalt der Aufarbeiter und Händler. Bereits nach dem Wareneingang werden die Produkte auf Herz und Nieren geprüft - das spart im innerbetrieblichen Prozess Zeit und Kosten !

Nach Test, zertifizierter Datenlöschung und Reinigung wird das Produkt organisatorisch erfasst und innerhalb des Betriebes weiter aufgearbeitet oder - je nach Erfordernis - auf- oder umgerüstet.



Prüfbericht und Seriennummer gehören zum ReUse-Produkt. Die technischen Daten werden in einer bundesweiten Datenbank für den Support bereitgehalten.